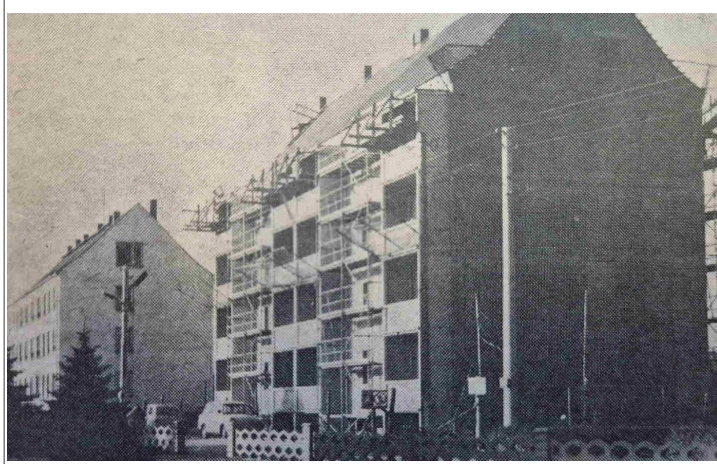


02.03.1984

Prěni wobydlerjo we „wysokim domje“ prodrustwa	Die ersten Bewohner im „LPG-Hochhaus“
<p>Pó dła w 70-tych lětach natwarjeneho bydlenkeho 3-poschodowego bydlenkeho bloka na Cyrkwinskim puću da prodrustwo w lěće 1983 4-poschodowy dom z 20 bydlenjami wot firmy „ZBE krajny twar“ natwarić, štož so dla wjesneho napohlada zdžěla jara kritizowaše.</p> <p>W decembru 1983 zakry so njedźiwajcy chětro zymneho wjedra hišće třěcha, tak zo móžeše so dom znutřka wutwarić. W měrcu začahnychu přěni wobydlerjo. Předwidžany je dom wosebje za drustwowych ratarjow a dejerjow wulkeje hródže při puću na dwórnišćo.</p>	<p>Neben dem in den 70-er Jahren erbauten Wohnblock auf dem Kirchweg ließ die landwirtschaftliche Produktionsgenossenschaft im Jahr 1983 ein 4-stöckiges Haus mit 20 Wohnungen von der Firma „ZBE Landbau“ errichten, was die Dorfansicht doch stört und deshalb teilweise sehr kritisiert wurde.</p> <p>Im Dezember 1983 wurde trotz ziemlich kaltem Wetter noch das Dach gedeckt, sodass der Innenausbau des Hauses im Winter erfolgen konnte. Im März zogen die ersten Bewohner ein. Vorgesehen ist, dass in dem Haus vor allem Mitarbeiter der Genossenschaft und Melker wohnen, die im großen Stall an der Straße zum Bahnhof arbeiten.</p>



start.....jahr_1984

From:

<http://82.165.187.122/> - Radibor - Chronik

Permanent link:

http://82.165.187.122/doku.php?id=12.03.1984_wohnblock_2_fertig&rev=1765476135

Last update: 2025/12/11 18:02

